

Taşınabilir [durum izleme]

## OilCMS PRO

### [YERİNDE TAŞINABİLİR SERİSİ]

**OilCMS, yağlama sistemlerinde partikül sayımı ve partikül morfolojisi analizi için Atten[2] optik teknolojisine sahip, taşınabilir, sağlam, gerçek zamanlı bir çözümdür.**

Portable OilCMS, herhangi bir yağ sistemindeki partiküllerin boyutu ve türü hakkında daha fazla bilgi sağlayan çığır açan dijital görüntüleme teknolojisini kullanır. Hava kabarcığı giderme ve şekil tanıma, temel neden partikül analizini sağlar. Yüksek viskoziteli yağlar için su içeriği sensörü ve kademeli motor pompası paketi tamamlıyor. ISO 4406 sayımlarının yanı sıra 4, 6, 14, 21, 38, 70 ve >100 mikron boyutlandırma ve kabarcık giderme de verilmektedir. Gelişmiş algoritmalarla birleştirilmiş dijital görüntüleme, temel neden analizini sağlamak için parçacıkları yorulma aşınması, kesme aşınması ve kayma aşınması kategorilerine göre sıralar.

Bu güçlü teknoloji, su içeriğini ve yağ ömrünü ölçmek için ek sensörlerle birleştiğinde, yağınızın durumuna ilişkin benzeri görülmemiş bir anında bilgi sağlar.



- ⑦ ISO 4406 standardına göre partikül sayımı > 4 mikron
- ⑦ Parçacıkları 7 aralıkta sınıflandırır (>4, >6, >14, >21, >38, 70, >100  $\mu$ m)
- ⑦ Şekil analizi
- ⑦ Hava kabarcıklarının ayrımı ve sayımı
- ⑦ Akıcı görüntü depolama

**Yağ bozulması (TDN)**

**Nem (%RH)**

**Tüm Atten[2] teknolojisi işlevleri mevcut**

## [ÖZELLİKLER]



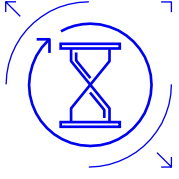
### Dijital Görüntüleme Partikül Sayacı

4 mikrondan büyük parçacıkların 6 aralıkta sınıflandırılması ve sayılması. 4, 6, 14, 21, 38, 70 ve >100 mikron. Hava kabarcığı ve su damlacıklarının giderilmesi.



### Kök neden bilgisi

Yorulma, kayma veya kesme aşınmasını sınıflandırmak için şekil belirlemenin yanı sıra temel nedeni belirlemeye yardımcı olan elyaf tanımlama..



### Yağ bozulma sensörü

Yağın bozunması ve kirlenmesi hakkında bilgi sağlayan yağ bozunma teknolojisini entegre eder. 500'den fazla yaygın endüstriyel yağın yer aldığı veri tabanından faydalanarak neredeyse her türlü yağla çalışır.



### Su sensörü

Erken teşhis sağlayan dahili su sensörü, yağlama ve hidrolik sistemlerde su varlığıyla ilişkili olası arızaları azaltarak makine ve proses güvenilirliğini artırır

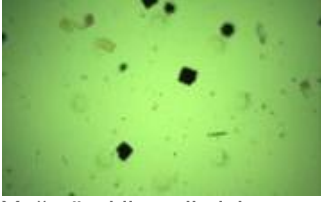
## [TEKNİK BİLGİLER]

<b>Sıvı Uyumluluğu</b>	Sentetik yağlar, organik yağlar, mineral yağlar ve dizel yakıt (2.400 cSt viskozite sınırı)
<b>Bilgileri Görüntüle</b>	<b>Partikül:</b> ISO 4406, SAE AS4059 ve NAS 1638, kabarcık giderme ve partikül aşınma analizi <b>Su:</b> bağıl nem (%RH). <b>Yağ durumu:</b> herhangi bir yağ profilinin (TDN) kalan ömrünü belirleyin
<b>Operasyon modları</b>	Yüksek basınçlı canlı sistem örnekleme (350 bar'a kadar) - yüksek basınçlı adaptör aracılığıyla Şişeden numune alma ve tanktan numune alma (2,5 bar'a kadar)
<b>Veri</b>	Tüm veriler yerel olarak depolanır ve tesis dışında yedeklenir. .cSV veya PDF'ye aktar
<b>Kalibrasyon</b>	Tek seferlik bir rutinle, dahil herhangi bir yağı kendi kendine kalibre etme özelliğine sahip 500 yağ profili.

## [BOYUTLAR]



## [GERÇEK GÖRÜNTÜ GÖRSELLEŞTİRME]



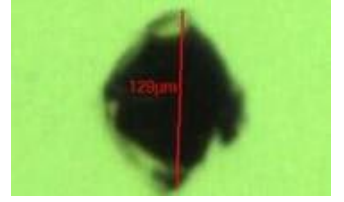
Yağ sürekli analiz için sayaca girer ve periyodik olarak çekilen görüntüler



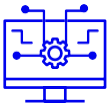
Boyutlara göre kategorize edilen ve parçacık sayımından çıkarılan görüntülerde hava kabarcıkları görülebiliyor



Lifler, menşee analizi için görsel olarak incelenebilir

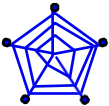


Görüntüler analiz ve alınan ölçümler için büyütülebilir



### Yeni yazılım

A 10" touch screen LCD allows users to view data in great detail, with zoom, trending and analysis breakdown. Within the software we have embedded oil ageing profiles for over 500 oils. Also included is the ability to self-calibrate an oil life profile, should your oil not be on the database. This is a one time routine where oil is taken through a heat cycle.



### Örümcek infografik

Çok aşamalı bir infografik, dahili sensörlerden toplanan tüm verilere dayanarak mühendislerin yağlarının durumunu bir bakışta anlamalarına yardımcı olur.



### Dahili Step Motor Pompası

1'den 2.400 cSt'ye kadar herhangi bir yağ için tam akış hızları sağlamak üzere tamamen kontrol edilebilir, kademeli motor tahrikli bir pompa geliştirdik. Pompa ayrıca yüksek basınç adaptörü aracılığıyla 350 bar'a kadar canlı bir sisteme bağlantıya izin verir.



### Pil ömrü

Dahili şarj edilebilir lityum pil, uzaktan kullanım için uzun ömür sağlar.